



PROVEDENÍ STANDARD

Allrisk MERIDIEM

název projektu: Allrisk MERIDIEM
lokality: ulice Komárovská, Svatopetrská, Brno - Komárov
kapacity: 121 bytových jednotek
49 ateliérů
46 kancelářských jednotek
14 komerčních prostorů ve formě shell n core
3 jednotky ve 12.NP A1
1 kancelářský prostor
1 velkoprostorová komerční plocha
206 parkovacích stání v podzemním podlaží
18 stání na terénu
19 stání na střešních prostoru objektu B

investor: Allrisk DIVERSE Meridiem, s.r.o.
IČ: 05304202
sídlo: Tyršova 258, Modřice, 664 42

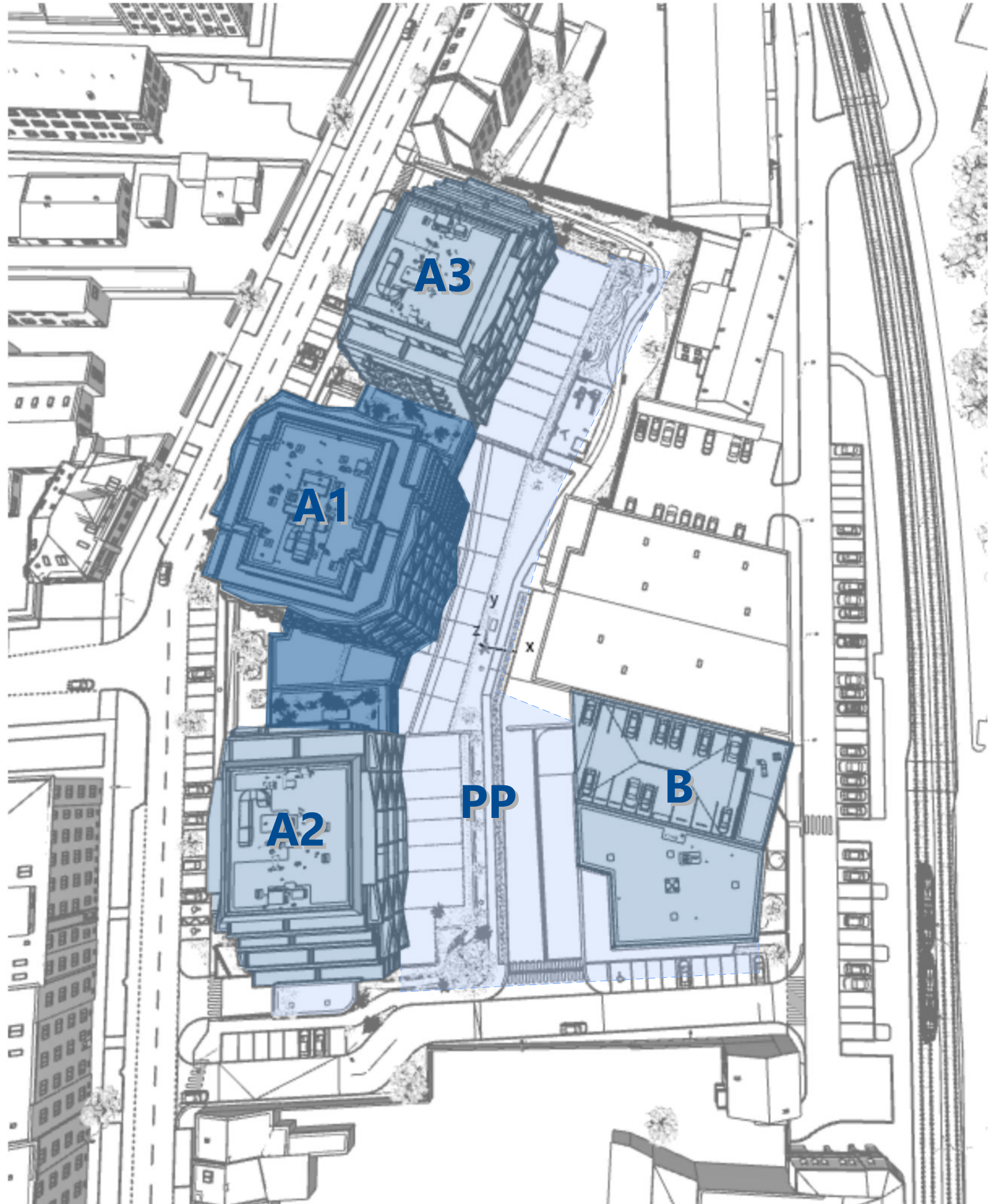
generální projektant: Sollaron architects, s.r.o.
IČ: 01807595
sídlo: Erbenova 370/3, Černá Pole, 602 00 Brno
provozovna: Kollárova 3054/5, Královo Pole, 612 00 Brno

generální zhotovitel: Winning PS - stavební firma s.r.o.
IČ: 49436589
sídlo: Křižíkova 2960/72, Královo Pole, 612 00 Brno





Alrisk MERIDIEM





ZÁKLADNÍ TECHNICKÁ KONCEPCE STAVBY

Založení a spodní stavba

Stavba je založena na systému železobetonových hlubinných pilot a železobetonové desce. Spodní stavba je železobetonové konstrukce, z vodostavebních betonů.

Nosný systém

Objekt má stěnový nosný systém. Materiálově kombinuje železobetonové stěny a stěny z keramických tvárnic. A to dle konkrétního zatížení do konstrukce. Stropní konstrukce jsou tvořeny železobetonovými deskami.

Suterén

V podzemním podlaží stavby jsou umístěna parkovací stání, sklepní kóje a technické prostory. Pro osobní automobily je suterén přístupný po rampě, oddělené pro příjezd a odjezd. Dále je přístupný pomocí schodiště a výtahu z každého objektu. Stěny suterénu jsou neomítané, v betonovém provedení. Sklepní kóje a ostatní stěny z keramického zdiva jsou omítané. Pojížděná betonová deska je opatřena ochranným nátěrem.

Mezibytové stěny

Mezibytové stěny jsou součástí nosného systému stavby a jsou tvořeny železobetonovou stěnou nebo stěnou zděnou z keramických tvarovek se zvýšeným akustickým útlumem tak, aby bylo dodrženo splnění požadavků daných Vyhláškou a navazující Českou technickou normou (ČSN).

Příčky

Dělení dispozice jednotlivých bytů nebo prostorů je zajištěno keramickými příčkovkami tl. 11,5cm nebo 14cm.

Povrchy stěn a stropů

Stěny jsou omítané hladkými sádrovými omítkami, případně obloženy keramickým obkladem. Stropní konstrukce je omítaná hladkou sádrovou omítkou, případně opatřena plným sádrokartonovým podhledem.

Podlahy

Všechna souvrství podlah obsahují akustickou izolaci, pro zabránění přenosu kročejového hluku. Podle typu provozu či zatížení podlahy jsou roznášecí vrstvy podlah z anhydritové směsi anebo lité cementové směsi.

Nášlapné vrstvy

Ve společných prostorách objektů jsou podlahy tvořeny

odolnou keramickou dlažbou. Nášlapnou vrstvou v bytech či jednotkách jsou vinylové lamely, SPC minerální podlahy, v provedení klik systémem, v koupelnách a na WC pak keramická dlažba. Všechny nášlapné vrstvy splňují požadavky na protiskluznost podlah dle ČSN.

Fasády

Obvodové stěny objektu jsou zatepleny nehořlavou minerální vatou o tloušťce 18cm. Ve standardní ploše je aplikována hladká trvanlivá tenkovrstvá omítka v čistě bílém provedení. Parter objektu a vybrané partie jsou naopak opatřeny tmavým až černým odstínem omítky s aplikací minerální flitrů s odleskem.

Střechy

Střešní konstrukce je zateplena expandovaným polystyrem, v tloušťkách od 24cm do 45cm, případně izolací z tvrzeného polyuretanu se zvýšenou tepelně izolační schopností. Hlavní hydroizolace je tvořena pásy z měkčeného PVC. Na nepřístupných plochách střech je dále doplněno extenzivní souvrství vegetační střechy s aplikací vegetačních rohoží s rozchodníky a rostlinami pro tento typ substrátu a expozice.

Terasy a balkony

Byty a další jednotky mají přístupné balkony a terasy. Nášlapná vrstva je tvořena termicky upraveným dřevem, thermoborovice, se skrytým kotvením do roštu na rektifikačních terčích. V úsecích, kde je dle požárně bezpečnostního řešení objektu požadováno, je nášlapná vrstva tvořena betonovou dlažbou do rektifikačních terčů. Každá plocha terasy či balkonu je odvodněna. Hydroizolační vrstvu tvoří PVC folie.

Střešní zahrady

Jednotky objektu A1 v podlaží 2NP mají přístupné střešní zahrady (terasy) na střešní ploše spojovací části objektu A1. Hlavní plocha je tvořena souvrstvím pro intenzivní vegetační střechu, s trávnickovým zákryvem, doplněna o dřevěnou terasu na roštu. Podzemní části suterénního podlaží jsou opatřeny vícevrstvou hydroizolací s mechanickou ochrannou a souvrstvím intenzivní vegetační střechy pro veřejný prostor.



ZÁKLADNÍ TECHNICKÁ KONCEPCE STAVBY

Hliníkové výplně

Výkladce do komerčních prostorů v objektu A1 a objektu B jsou realizovány jako celohliníkové prosklené konstrukce s čirým zasklením. Hliníkové rámy jsou vícekomorové, s přerušením tepelného toku. Zasklení je bezpečnostní, odolné proti prokopnutí, tepelně izolační. Kovové rámy jsou oboustranně lakovány do barvy RAL7021.

Okna

Okna jsou plastová, vícekomorová, s kovovou výztuhou, zasklená izolačním trojsklem. Výstup na terasy a balkony je v provedení terasových dveří, bez spodního rámu, s nízkým prahem pro přístup na balkony a terasy. Okna splňují požadavek na minimální součinitel tepelné vodivosti $U_w = 0,90 \text{ W/m}^2\text{K}$, z hlediska vzduchové neprůzvučnosti je požadována TZI 2, min. 33dB. Všechny venkovní výplně otvorů mají nadstandardní výšku 2.350 mm.

Zastínění

Veškeré výplně vnějších otvorů jsou opatřeny vnějšími hliníkovými elektricky ovládanými žaluziemi

Interiérové dveře

Dělicí dveře ve společných prostorách jsou hliníkové, prosklené, s požární odolností, vybavené samozavíračem. Požadavky na odolnost dveří vyplývají z požárně bezpečnostního řešení stavby. Vstupní dveře do bytů a jednotek jsou dřevěné, protipožární dle požadavku PBR, bezpečnostní, splňující třídu RC2, do ocelové zárubně pro vstupní dveře. Povrch dveřního křídla je tvořen odolným laminátem CPL, barva křídla oboustranně lesklá bílá. Kovová zárubeň je vícevrstvě lakována na barvu RAL7021. Interiérové dveře v bytech a jednotkách jsou dřevěné, osazované do dřevotřískové obložkové zárubně. Povrch křídla i zárubně je lakovaný. V provedení standard jsou dveře falcované, spoje zárubně na pokos. V provedení exclusive jsou interiérové dveře v bezfalcovém provedení, spoje zárubně na pokos. Dveře do všech obytných místností jsou částečně prosklené, ve formě saténovaného svislého zasklení. Dveře jsou bez možnosti uzamčení, mimo dveří do koupelen a WC, požadavek vychází z požárně bezpečnostních předpisů stavby. Všechny interiérové dveře mají nadstandardní výšku 2.100 mm.

Zábradlí a madla

Zábradlí na balkonech je tvořeno kombinací šikmých omítaných ploch a šikmého zasklení z průsvitného skla, případně se jedná o svislé skleněné zábradlí kotvené do skryté patní lišty. Terasy mají zábradlí zděné, omítané, případně provedené ze skleněných panelů kotvených do skryté patní lišty. Interiérové zábradlí v objektech je tvořeno kovovým madlem na schodištvé stěně, v místě zrcadla schodiště doplněno napnutou nerezovou sítí.

Instalační šachty

Instalační šachty slouží pro vedení inženýrských sítí, splaškové a dešťové kanalizace, rozvodu topné vody a pitného či požárního vodovodu, vzduchotechnického potrubí, pro páteřní silnoproudé a datové rozvody. Instalační šachty jsou od prostoru bytu či jednotky odděleny keramickou příčkou se zvýšeným akustickým útlumem, šachty tvoří vždy samostatný požární úsek, od bytu oddělen požárně dělicí konstrukcí.

Výtahy

Vertikální komunikace v objektech je zajištěna elektrickými bezstrojovnými výtahy. V objektu A1 jsou instalovány dva výtahy, s kabinou o rozměru 1,1m x 2,1m pro 13 osob, se zvýšenou rychlostí pojezdu 1,6 m/s a kabinou o rozměru 1,1m x 1,4m pro 8 osob, se zvýšenou rychlostí pojezdu 1,6 m/s. Větší z nich slouží jako výtah evakuační v případě požáru. V každém z objektů A2 a A3 je vždy instalován jeden výtah, s kabinou o rozměru 1,1m x 2,1m pro 13 osob, se zvýšenou rychlostí pojezdu 1,6 m/s.

Bytové stanice

Jednotlivé byty a jednotky jsou vybaveny bytovou výměňkovou stanicí, sloužící pro decentralizovanou výrobu teplé vody, zajišťující okamžitou přípravu průtočným principem a individuální regulaci vytápění. Každá stanice je vybavena měřením spotřebované tepelné energie.

Vytápění prostorů

Bytové jednotky větší než 1+kk, mají instalováno podlahové vytápění teplovodní, s napojením na bytovou stanici. Kancelářské prostory, ateliéry a byty 1+kk, tvořené jednou místností mají vytápění zajištěno vertikálními radiátory,



ZÁKLADNÍ TECHNICKÁ KONCEPCE STAVBY

napojenými na bytovou stanici. Bytové jednotky v podlažích 9 až 11 objektu A1 a také prostory ve 12. podlaží objektu A1 mají instalováno přímé elektrické akumulární podlahové vytápění. Komerční prostory ve formě shell & core mají realizovanou přípravu ve formě bytové stanice pro další dopojení zařízení. Velkoprostorová komerční plocha má realizovanou přípravu pro přímé plynové vytápění, kancelářský prostor v objektu B má samostatné plynové etážové vytápění.

Větrání prostorů

Bytové jednotky větší než 1+kk, mají instalováno nucené větrání vzduchotechnickou jednotkou s rekuperací. Ostatní jednotky mají zajištěno větrání hygienických prostor nuceným odtahem. V komerčních prostorách shell & core je zajištěna příprava pro napojení vzduchotechnické jednotky s přívodem i odtahem vzduchu. Kancelářské prostory v budově B jsou vybaveny nuceným větráním vzduchotechnickou jednotkou s rekuperací.

Chlazení prostorů

Všechny jednotky jsou vybaveny chladícím systémem split / multisplit s venkovní jednotkou umístěnou na střeše nebo na přilehlém venkovním prostoru.

Zásobování teplem

V suterénu každého objektu je umístěna plynová kotelná, která slouží pro přípravu topné vody a teplé užitkové vody pomocí kondenzačních plynových kotlů.

Zásobování pitnou vodou

Objekt je napojen na veřejný systém zásobování pitnou vodou. Pro jednotlivé objekty jsou v suterénu realizovány automatické tlakové stanice, kvůli zajištění dostatečného tlaku ve výškových budovách.

Zásobování elektrickou energií

V suterénu objektu je umístěna distribuční trafostanice provozovatele EG.D, která zajišťuje snížení přenosového VN na nízké napětí používané v budovách. Z této trafostanice jsou vnitřním nebo venkovním rozvodem napojeny jednotlivé přípojkové elektroskríně jednotlivých budov. V podzemním podlaží každého objektu je elektrorozvodna, kde jsou umístěny elektroměry jednotlivých jednotek.

Jednotlivé parkovací stání a sklepní kóje v podzemním podlaží mají připraveno propojení s elektroměrem přiřazené jednotky. Toto řešení tak nabízí snadné zřízení nabíjecí stanice pro elektromobil, bez nutnosti dalšího elektroměru.

Datové služby

Objekt je centrálně napojen na poskytovatele datové konektivity. Jednotlivé byty a jednotky jsou vybaveny slaboproudým rozvaděčem, do kterého je dovedeno optické vlákno. Datové metalické kabely jsou pak vedeny do všech obytných místností a zakončeny systémovým konektorem. Televizní signál může být zajištěn poskytovatelem datové konektivity ve formě IPTV. Dále je pak k dispozici klasické terestriální vysílání DVB-T2. Koaxiální kabel je veden do slaboproudého rozvaděče a do systémové koncovky v obývacím pokoji / hlavní místnosti jednotky.

Domácí telefon

Všechny jednotky mají komunikátor propojený se vstupem do jejich budovy. Jednotky ve standardním vybavení mají audio komunikátor a jednotky v exkluzivě vybavení mají komunikátor video. Klasické zvonkové tablo je nahrazeno komunikátorem 2N IP STYLE tabletového typu s 10" displejem a Full HD kamerou.

Kamerový systém

Objekt je vybaven kamerovým systémem, sledujícím uzlová místa pro příchod do objektu, vjezdové i výjezdové prostory i přístupy do objektu ze suterénního podlaží.

Elektrická požární signalizace

Objekt je vybaven systémem detekce požáru a to ve všech společných prostorách komplexu. Ten je vyveden na pult centrální ochrany.

Chytrá domácnost

Všechny jednotky mají realizovanou přípravu pro možnost zřízení tzv. chytré domácnosti.

SANITÁRNÍ VYBAVENÍ STANDARD

UMYVADLO

U1

UMYVADLO

Výrobce: Villeroy & Boch
Řada: Avento
Základní specifikace: jednootvorové, s přepadem
rozměr 60 x 47cm
barva bílá



VODOVODNÍ BATERIE

Výrobce: Hansgrohe
Řada: Vernis Shape
Základní specifikace: umyvadlová páková
v. 100, chrom
s odtokovou soupravou
s táhlem



PŘÍSLUŠENSTVÍ

Alca, sifon umyvadlový, T tvar, s převlečnou maticí, kovový
Alca, rohové ventily s filtrem
Alca, montážní sada



SANITÁRNÍ VYBAVENÍ STANDARD

UMYVADLO

U2

UMYVADLO

Výrobce: Villeroy & Boch
Řada: Avento
Základní specifikace: na skříňku, jednootvorové, s přepadem
rozměr 100 x 47cm
barva bílá



VODOVODNÍ BATERIE

Výrobce: Hansgrohe
Řada: Vernis Shape
Základní specifikace: umyvadlová páková
v. 100, chrom
s odtokovou soupravou
s táhlem



PŘÍSLUŠENSTVÍ

Alca, sifon umyvadlový, T tvar, s převlečnou maticí, kovový
Alca, rohové ventily s filtrem a krytkou
montážní sada



SANITÁRNÍ VYBAVENÍ STANDARD

UMÝVÁTKO

UM1

UMYVADLO

Výrobce: Villeroy & Boch
Řada: O.Novo
Základní specifikace: Compact, jednootvorové, s přepadem otvor na baterii na straně, vpravo
rozměr 50 x 25 cm
barva bílá



VODOVODNÍ BATERIE

Výrobce: Hansgrohe
Řada: Vernis Shape
Základní specifikace: umyvadlová páková v. 70, chrom
s odtokovou soupravou s táhlem



PŘÍSLUŠENSTVÍ

Alca, sifon umyvadlový, T tvar, s převlečnou maticí, kovový
Alca, rohové ventily s filtrem a krytkou
montážní sada



SANITÁRNÍ VYBAVENÍ STANDARD

TOALETA

K1

TOALETA

Výrobce: Villeroy & Boch
Řada: Avento
Základní specifikace: závěsné, otevřený vnitřní okraj (direct flush)
rozměr 53 x 37 cm
barva bílá



INSTALAČNÍ MODUL

Výrobce: Alca
Řada: AM115/1000 Renovmodul
Základní specifikace: předstěnový instalační modul
pro zazdění a obezdění
dávkoč WC tablet
splachování 3l / 6l



PŘÍSLUŠENSTVÍ

Alca, ovládací tlačítko M1720, 25 x 17 cm, plast, barva bílá
V&B, sedátko s poklopem, Avento combi, soft close, barva bílá
Alca, izolační deska



SANITÁRNÍ VYBAVENÍ STANDARD

BIDET

B1

BIDET

Výrobce: Villeroy & Boch
Řada: Avento
Základní specifikace: závěsný, jednootvorový, s přepadem
rozměr 53 x 37 cm
barva bílá



VODOVODNÍ BATERIE

Výrobce: Hansgrohe
Řada: Vernis Shape
Základní specifikace: bidetová, páková
chrom
s odtokovou soupravou
s táhlem



PŘÍSLUŠENSTVÍ

Alca, montážní rám pro bidet
Alca, sifon umyvadlový/bidetový, F tvar, plast
Alca, izolační deska
Alca, rohové ventily s filtrem a krytkou



SANITÁRNÍ VYBAVENÍ STANDARD

VANA

V1

VANA

Výrobce: Villeroy & Boch
Řada: Oberon
Základní specifikace: včetně noh, pro obezdění, obložení
rozměr 170 x 75 cm
barva bílá



VODOVODNÍ BATERIE

Výrobce: Hansgrohe
Řada: Vernis Shape
Základní specifikace: vanová, páková
chrom
na stěnu



PŘÍSLUŠENSTVÍ

Hansgrohe, Vernis Blend, ruční sprcha Vario, s držákem, chrom
Alca, sifon vanový, automat komplet, bílá



SANITÁRNÍ VYBAVENÍ STANDARD

VANA

V3

VANA

Výrobce: Villeroy & Boch
Řada: Oberon
Základní specifikace: včetně noh, pro obezdění, obložení
rozměr 180 x 80 cm
barva bílá



VODOVODNÍ BATERIE

Výrobce: Hansgrohe
Řada: Vernis Shape
Základní specifikace: vanová, páková
chrom
na stěnu



PŘÍSLUŠENSTVÍ

Hansgrohe, Vernis Blend, ruční sprcha Vario, s držákem, chrom
Alca, sifon vanový, automat komplet, bílá



SANITÁRNÍ VYBAVENÍ STANDARD

SPRCHOVÝ KOUT

SP1

SPRCHOVÁ VANIČKA

Výrobce: TMS
Řada: Elba
Základní specifikace: kompozitní materiál, výška 1,5 cm / 3,0 cm
rozměr 90 x 90 cm



VODOVODNÍ BATERIE

Výrobce: Hansgrohe
Řada: Vernis Shape
Základní specifikace: sprchová, páková
chrom
na stěnu



SPRCHOVÁ ZÁSTĚNA

Výrobce: Hüppe
Řada: Classics 2 / Time 200 / Trend 200
Základní specifikace: skleněná, čirá, povrch antiplague
profily stříbrné, pololesk
velikost, tvar a provedení dle dispozice



PŘÍSLUŠENSTVÍ

Hansgrohe, Vernis Blend, sprchová sada Vario, chrom
se sprchovou tyčí, 65 cm
Alca, sifon, vaničkový, chrom



SANITÁRNÍ VYBAVENÍ STANDARD

SPRCHOVÝ KOUT

SP2

SPRCHOVÁ VANIČKA

Výrobce: TMS
Řada: Elba
Základní specifikace: kompozitní materiál, výška 1,5 cm / 3,0 cm
rozměr 100 x 100 cm



VODOVODNÍ BATERIE

Výrobce: Hansgrohe
Řada: Vernis Shape
Základní specifikace: sprchová, páková
chrom
na stěnu



SPRCHOVÁ ZÁSTĚNA

Výrobce: Hüppe
Řada: Classics 2 / Time 200 / Trend 200
Základní specifikace: skleněná, čirá, povrch antiplague
profily stříbrné, pololesk
velikost, tvar a provedení dle dispozice



PŘÍSLUŠENSTVÍ

Hansgrohe, Vernis Blend, sprchová sada Vario, chrom
se sprchovou tyčí, 65 cm
Alca, sifon, vaničkový, chrom



SANITÁRNÍ VYBAVENÍ STANDARD

SPRCHOVÝ KOUT

SP3

SPRCHOVÁ VANIČKA

Výrobce: TMS
Řada: Elba
Základní specifikace: kompozitní materiál, výška 1,5 cm / 3,0 cm
rozměr 90 x 90 cm



VODOVODNÍ BATERIE

Výrobce: Hansgrohe
Řada: Vernis Shape
Základní specifikace: sprchová, páková
chrom
na stěnu



SPRCHOVÁ ZÁSTĚNA

Výrobce: Hüppe
Řada: Classics 2 / Time 200 / Trend 200
Základní specifikace: skleněná, čirá, povrch antiplague
profily stříbrné, pololesk
velikost, tvar a provedení dle dispozice



PŘÍSLUŠENSTVÍ

Hansgrohe, Vernis Blend, sprchová sada Vario, chrom
se sprchovou tyčí, 65 cm
Alca, sifon, vaničkový, chrom



SANITÁRNÍ VYBAVENÍ STANDARD

SPRCHOVÝ KOUT

SP4

PODLAHOVÝ ŽLAB

Výrobce: Alca
Řada: APZ4
Základní specifikace: podlahový žlab s okrajem pro perforovaný rošt
Perforovaný rošt: Alca LINE-L
nerez, lesk



VODOVODNÍ BATERIE

Výrobce: Hansgrohe
Řada: Vernis Shape
Základní specifikace: sprchová, páková
chrom
na stěnu



SPRCHOVÁ ZÁSTĚNA

Výrobce: Hüppe
Řada: Classics 2 / Time 200 / Trend 200
Základní specifikace: skleněná, čirá, povrch antiplague
profily stříbrné, pololesk
velikost, tvar a provedení dle dispozice



PŘÍSLUŠENSTVÍ

Hansgrohe, Vernis Blend, sprchová sada Vario, chrom
se sprchovou tyčí, 65 cm



SANITÁRNÍ VYBAVENÍ STANDARD

SPRCHOVÝ KOUT

SP5

SPRCHOVÁ VANIČKA

Výrobce: TMS
Řada: Elba
Základní specifikace: kompozitní materiál, výška 1,5 cm / 3,0 cm
rozměr 100 x 90 cm



VODOVODNÍ BATERIE

Výrobce: Hansgrohe
Řada: Vernis Shape
Základní specifikace: sprchová, páková
chrom
na stěnu



SPRCHOVÁ ZÁSTĚNA

Výrobce: Hüppe
Řada: Classics 2 / Time 200 / Trend 200
Základní specifikace: skleněná, čirá, povrch antiplague
profily stříbrné, pololesk
velikost, tvar a provedení dle dispozice



PŘÍSLUŠENSTVÍ

Hansgrohe, Vernis Blend, sprchová sada Vario, chrom
se sprchovou tyčí, 65 cm
Alca, sifon, vaničkový, chrom



SANITÁRNÍ VYBAVENÍ STANDARD

SPRCHOVÝ KOUT

SP6

PODLAHOVÝ ŽLAB

Výrobce: Alca
Řada: APZ4
Základní specifikace: podlahový žlab s okrajem pro perforovaný rošt
Perforovaný rošt: Alca LINE-L
nerez, lesk



VODOVODNÍ BATERIE

Výrobce: Hansgrohe
Řada: Vernis Shape
Základní specifikace: sprchová, páková
chrom
na stěnu



SPRCHOVÁ ZÁSTĚNA

Výrobce: Hüppe
Řada: Classics 2 / Time 200 / Trend 200
Základní specifikace: skleněná, čirá, povrch antiplague
profily stříbrné, pololesk
velikost, tvar a provedení dle dispozice



PŘÍSLUŠENSTVÍ

Hansgrohe, Vernis Blend, sprchová sada Vario, chrom
se sprchovou tyčí, 65 cm



SANITÁRNÍ VYBAVENÍ STANDARD

KOUPELNOVÝ RADIÁTOR R1T

OTOPNÉ TĚLESO

Výrobce: Zehnder
Řada: Virando
Základní specifikace: teplovodní napojení
rovný, středové připojení
rozměr 120 x 60 cm
bílá

koupelnový radiátor pro napojení na topný okruh
umístěn v jednotkách bez teplovodního podlahového vytápění



KOUPELNOVÝ RADIÁTOR R1E

OTOPNÉ TĚLESO

Výrobce: Zehnder
Řada: Aura Musa Eco
Základní specifikace: přímé elektrické připojení
rovný, rozměr 120 x 60 cm
bílá

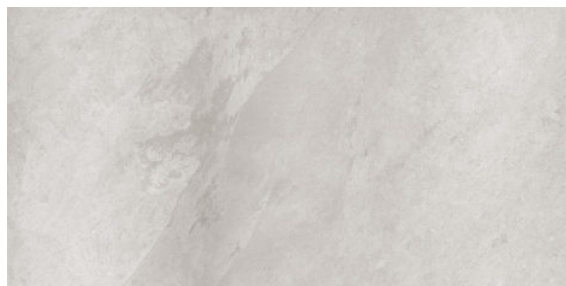
koupelnový radiátor elektrický, napojen přímo
umístěn v jednotkách bez radiátorů, tzn. v jednotkách s teplovodním
nebo elektrickým podlahovým vytápěním



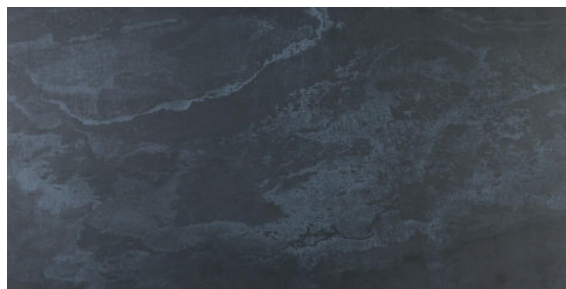
OBKLADY A DLAŽBY STANDARD

KOUPELNOVÝ OBKLAD

Výrobce: Pamesa
Řada: K-Slate
Dekor: Silver
Základní specifikace: rektifikované keramické obklady
rozměr 120 x 60 cm

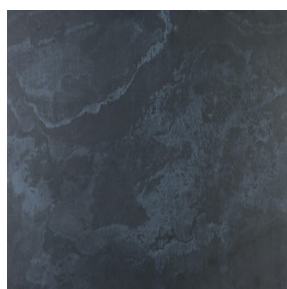


Výrobce: Pamesa
Řada: Fiume
Dekor: Nero
Základní specifikace: rektifikované keramické obklady
rozměr 120 x 60 cm



KOUPELNOVÁ DLAŽBA

Výrobce: Pamesa
Řada: Fiume
Dekor: Nero
Základní specifikace: rektifikovaná keramická dlažba
rozměr 60 x 60 cm



PODLAHY

DŘEVĚNÝ DEKOR

Výrobce:	KPP
Kolekce:	X-Cellent Wood
Dekor:	Dub Erica Dub Citus Dub Forsythia
Základní specifikace:	SPC minerální podlahové dílce, se zámkem jednolamelový vzor, povrchová úprava se strukturou dřeva rozměr lamely 1 220 x 225 mm zátěžová třída 33/42

KAMENNÝ DEKOR

Výrobce:	KPP
Kolekce:	Brick Design Stone
Dekor:	Cement dark grey
Základní specifikace:	SPC minerální podlahové dílce, se zámkem povrchová úprava imitace betonu rozměr lamely 940 x 470 mm zátěžová třída 33/42



PODLAHY BALKONŮ A TERAS

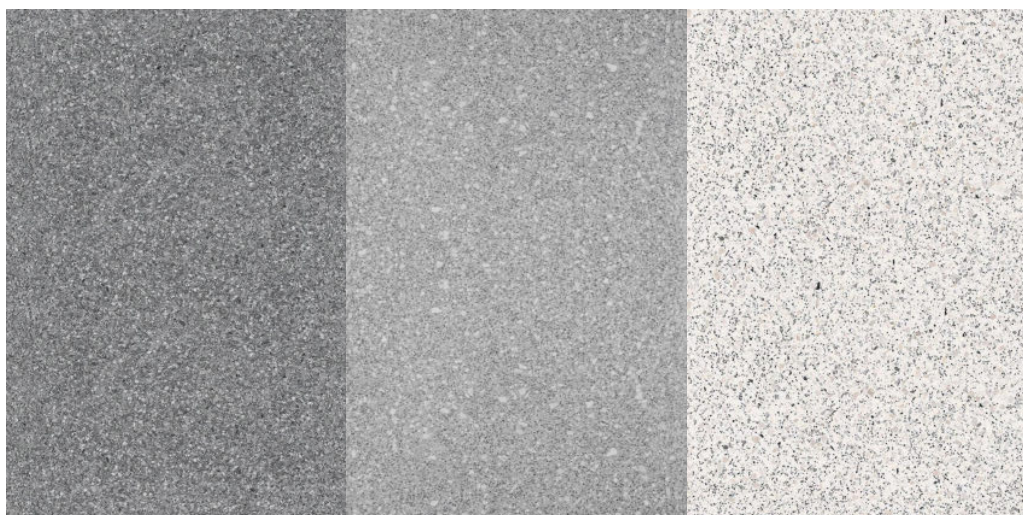
DŘEVĚNÁ NÁŠLAPNÁ VRSTVA

Výrobce: Jafholz / Lunawood
Druh: Thermoborovice
Základní specifikace: tepelně upravené masivní dřevo
zvýšená trvanlivost a barevná stálost
tloušťka prkna 26 mm, šířka prkna 140 mm
kartáčovaný povrch, skryté kotvení



BETONOVÁ NÁŠLAPNÁ VRSTVA

Výrobce: TopTeramo
Řada: Granex XL
Základní specifikace: betonové dlaždice, povrch tryskaný, protiskluzný
rozměr dlaždice 60 x 40 cm, tloušťka dlaždice 27 mm



INTERIÉROVÉ DVEŘE STANDARD

VSTUPNÍ DVEŘE DO JEDNOTKY

Výrobce:	Sapeli
Řada:	Elegant Praktik
Základní specifikace:	bezpečnostní třída RC2, protipožární zvukový útlum min. 32dB laminátový povrch, CPL, barva bílá perleť ocelová zárubeň, lakovaná, barva antracit keramický vstupní práh dveří kukátko, bezpečnostní cylindrická vložka kování klika - madlo



INTERIÉROVÉ DVEŘE JEDNOTKY

DVEŘE DO POKOJŮ

Výrobce:	Sapeli
Řada:	Elegant Praktik
Základní specifikace:	polodrážkové dveře, s falcem dvevní křídlo s prosklením, zasklení saténovaným sklem, sapelux bílé zárubeň obložková, Sapeli Normal Praktik křídlo i zárubeň lakované, barva bílá standard kování M&T Lusy, hranatá rozeta, klika - klika, nerez dvevní závěsy bílý zinek dozický zámek, spodní rozeta plná



DVEŘE DO KOUPELNY A WC

Výrobce:	Sapeli
Řada:	Elegant Praktik
Základní specifikace:	polodrážkové dveře, s falcem dvevní křídlo plné, zárubeň obložková, Sapeli Normal Praktik křídlo i zárubeň lakované, barva bílá standard kování M&T Lusy, hranatá rozeta, klika - klika, nerez dvevní závěsy bílý zinek WC uzamykání dveří



KONCOVÉ PRVKY ELEKTRO

SILNOPROUDÉ ROZVODY

Výrobce: Legrand
Řada: Valena Life
Základní specifikace: zásuvkové vývody, ovládání světel a žaluzií
spojování do vícečetných rámečků



DATOVÉ ROZVODY

Výrobce: Legrand
Řada: Valena Life
Základní specifikace: TV zásuvky, UTP datové zásuvky



DOMÁCÍ TELEFON

Výrobce: 2N
Řada: IP Style
Základní specifikace: komunikátor 2N IP Style tabletového typu s 10" displejem
a FullHD kamerou
v jednotce osazen dotykový audiokomunikátor
záměnou vnitřní jednotky možnost rozšíření o videosignál



2N

legrand®

CHLAZENÍ INTERIÉRU

VENKOVNÍ JEDNOTKA

Výrobce: LG
Základní specifikace: venkovní jednotka systému Multisplit
chladicí výkon dle velikosti interiéru
energetická třída chlazení A++ / topení A+
chlادivo R32
hlučnost jednotky 50dB v režimu chlazení



VNITŘNÍ JEDNOTKA

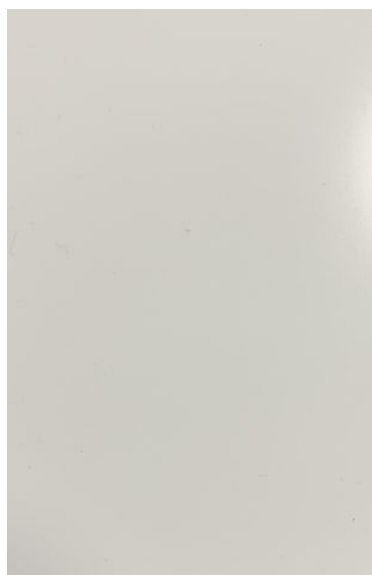
Výrobce: LG
Řada: Artcool
Základní specifikace: vnitřní jednotka systému chlazení interiéru
umístěna v hlavní obytné místnosti, ložnici, pokoji
rozměry 84 x 31 x 19 cm



STÍNÍCÍ TECHNIKA

VENKOVNÍ ŽALUZIE

Výrobce:	-
Typ:	T-80
Základní specifikace:	hliníková žaluzie, v podomítkové schránce šířka lamely 80mm motorické ovládání, tlačítkové v interiéru boční vedení v lištách barevnost lamel se řídí barevností přilehlé fasády barevnost lamel bílá / antracit perleť, barevnost boxu shodná podomítkový box kovový, s výztuhami podomítkový box s krajními lemy



NENÍ PŘEDMĚTEM DODÁVKY

KUCHYŇSKÁ LINKA

Předmětem není dodávka a montáž kuchyňské linky.

V rámci stavebních prací bude realizována příprava pro napojení kuchyňské linky - přívod studené a teplé vody, napojení na splaškovou kanalizaci, vývody elektrických obvodů.

KUCHYŇSKÝ ODSAVAČ PAR

Předmětem není dodávka a montáž odsavače par.

V rámci stavebních prací bude realizována příprava pro napojení digestoře - potrubí VZT pro napojení odtahové digestoře. V případě cirkulačních digestoří spočívá příprava pouze ve vývodu elektro v rámci přípravy pro realizaci kuchyňské linky.

OSVĚTLENÍ INTERIÉRU

Předmětem není osvětlení interiéru jednotek, stropní svítidla.

V rámci stavebních prací bude realizována příprava pro napojení stropních svítidel ve formě silnoproudého vývodu v pozici dle projektové dokumentace. Vypínače budou osazeny na pozice dle projektové dokumentace a provedeny ve standardu silnoproudých rozvodů. Pro předání jednotky bude nachystáno dočasné osvětlení prostoru žárovkou ve standardní objímce.

NÁBYTEK

Předmětem dodávky není vybavení jednotky nábytkem.